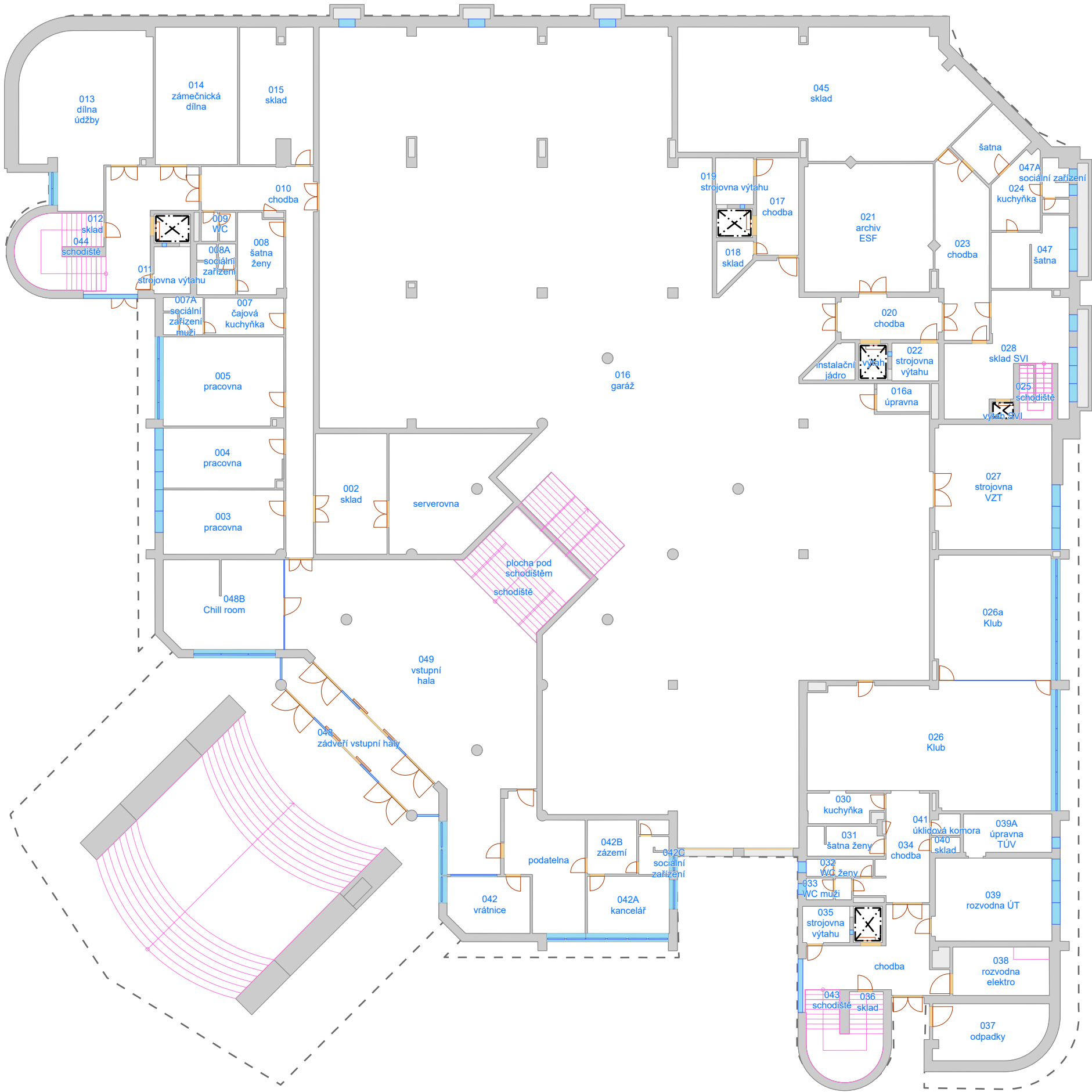


PASPORT - BPA11N01

Ekonomicko-správní fakulta - Lipová 41a
1. nadzemní podlaží

Masarykova univerzita negarantuje aktuálnost nebo úplnost exportovaných dat ani jejich obsahovou či formální správnost a nenese odpovědnost za důsledky vzniklé v souvislosti s použitím exportovaných dat.
Uživatel tímto bere na vědomí, že exportované údaje jsou orientační povahy a neslouží jako potvrzení aktuálního stavu. Za účelem ověření aktuálního stavu vždy kontaktujte správce budovy (případně technologie) či jinou odpovědnou osobu.



- Výtah
- Schodiště
- Otevírání dveří
- Dveřní průchod
- Okno
- Svislá konstrukce
- Místnost
- Podlaží
- Budova
- Okenní výplň

Export provedl:
Stanislav Piňos, 111285
24.4.2024

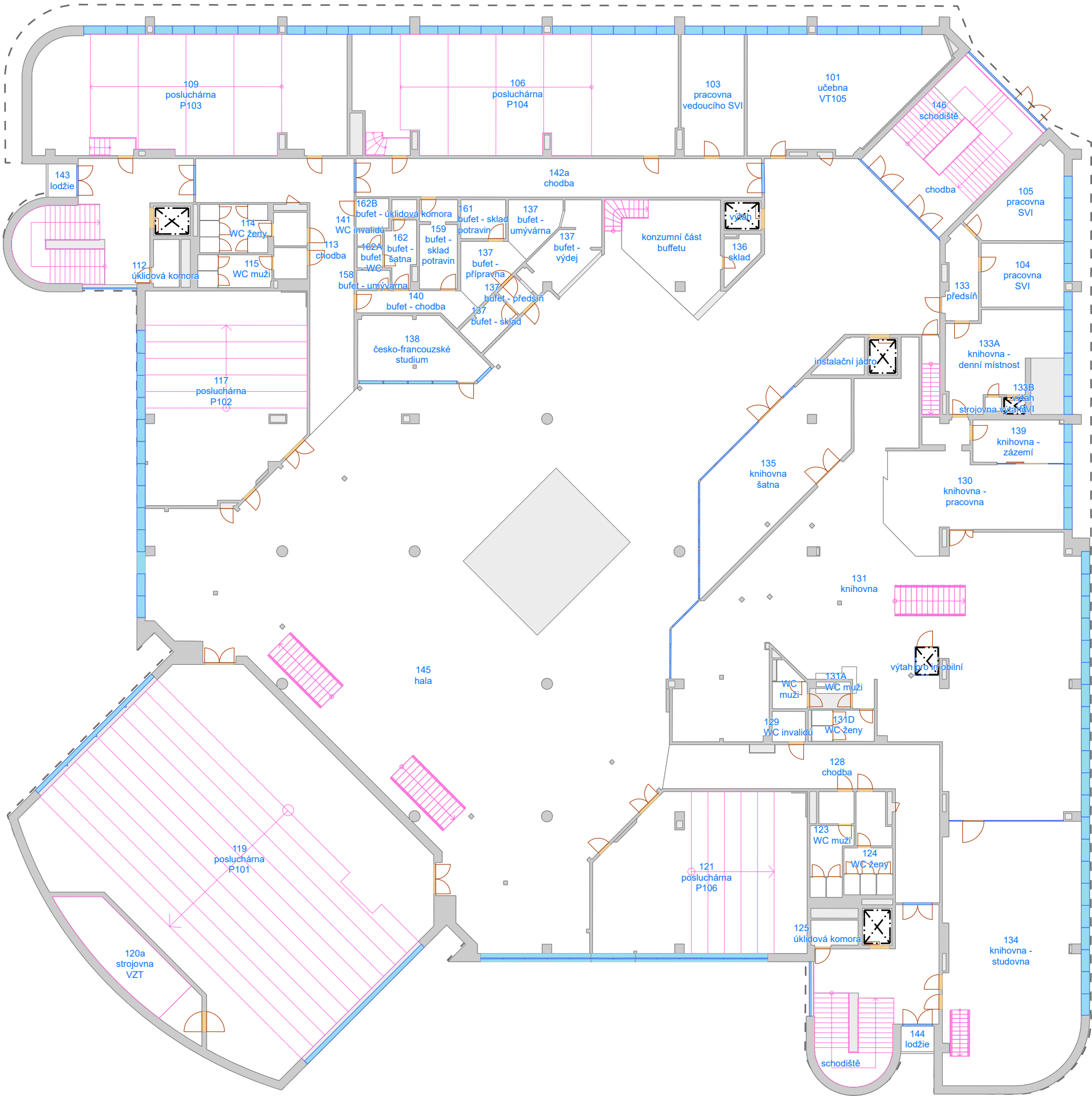
Vypracoval:
Oddělení facility managementu
SUKB MU, Brno, duben 2024

MUNI
SUKB

PASPORT - BPA11N02

Ekonomicko-správní fakulta - Lipová 41a
2. nadzemní podlaží

Masarykova univerzita negarantuje aktuálnost nebo úplnost exportovaných dat ani jejich obsahovou či formální správnost a nenese odpovědnost za důsledky vzniklé v souvislosti s použitím exportovaných dat.
Uživatel tímto bere na vědomí, že exportované údaje jsou orientační povahy a neslouží jako potvrzení aktuálního stavu. Za účelem ověření aktuálního stavu vždy kontaktujte správce budovy (případně technologie) či jinou odpovědnou osobu.



- Výťah
- Schodiště
- Otevírání dveří
- Dveřní průchod
- Okno
- Svislá konstrukce
- Místnost
- Podlaží
- Budova
- Okenní výplň

Export provedl:
Stanislav Piňos, 111285
24.4.2024

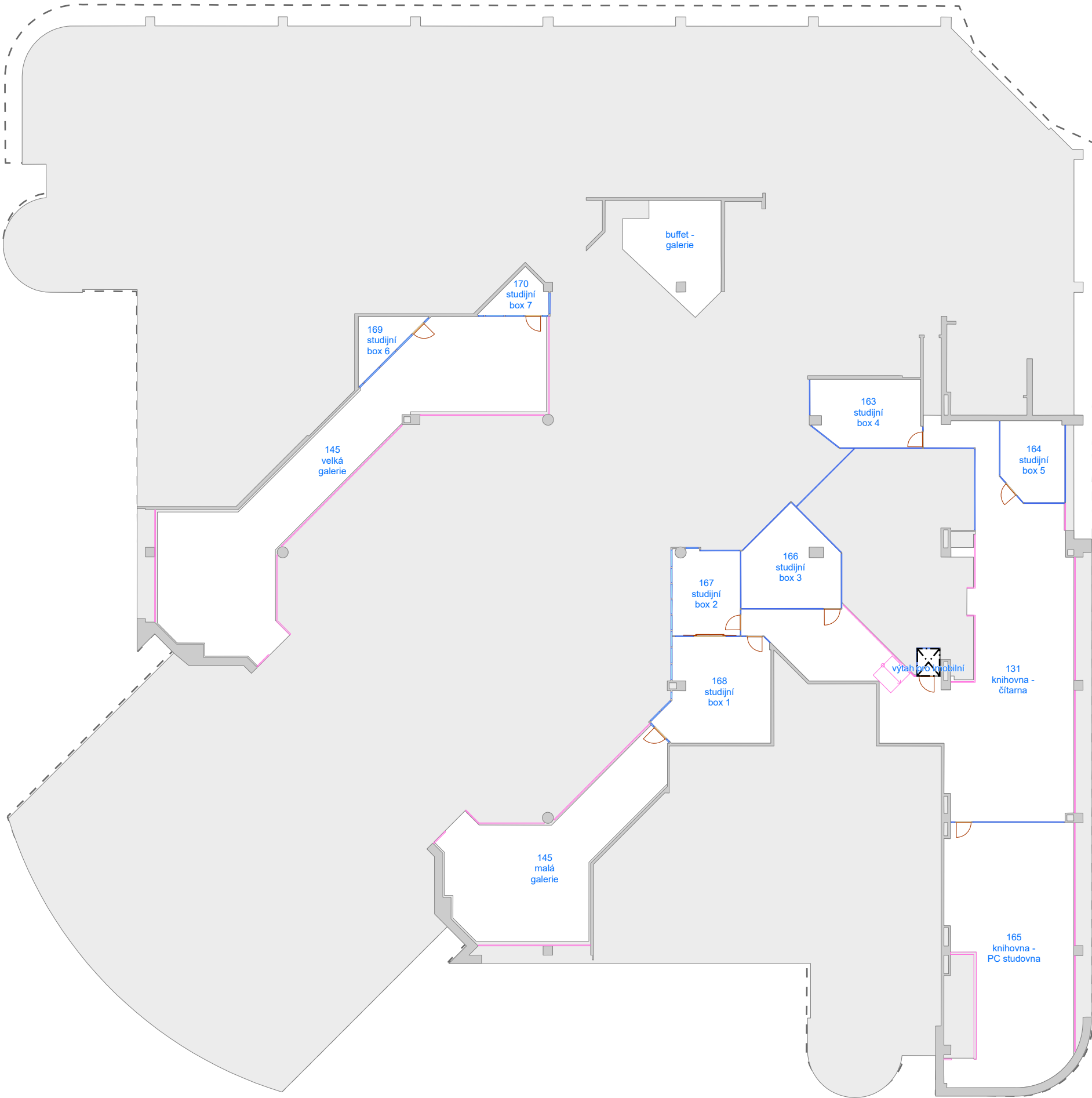
Vypracoval:
Oddělení facility managementu
SUKB MU, Brno, duben 2024

MUNI
SUKB

PASPORT - BPA11M02

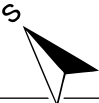
Ekonomicko-správní fakulta - Lipová 41a
2. nadzemní mezonet

Masarykova univerzita negarantuje aktuálnost nebo úplnost exportovaných dat ani jejich obsahovou či formální správnost a nenese odpovědnost za důsledky vzniklé v souvislosti s použitím exportovaných dat. Uživatel tímto bere na vědomí, že exportované údaje jsou orientační povahy a neslouží jako potvrzení aktuálního stavu. Za účelem ověření aktuálního stavu vždy kontaktujte správce budovy (případně technologie) či jinou odpovědnou osobu.



- Výtah
- Schodiště
- Otevírání dveří
- Dveřní průchod
- Okno
- Svislá konstrukce
- Místnost
- Podlaží
- Budova
- Okenní výplň

0 20 m



Export provedl:
Stanislav Piňos, 111285
24.4.2024

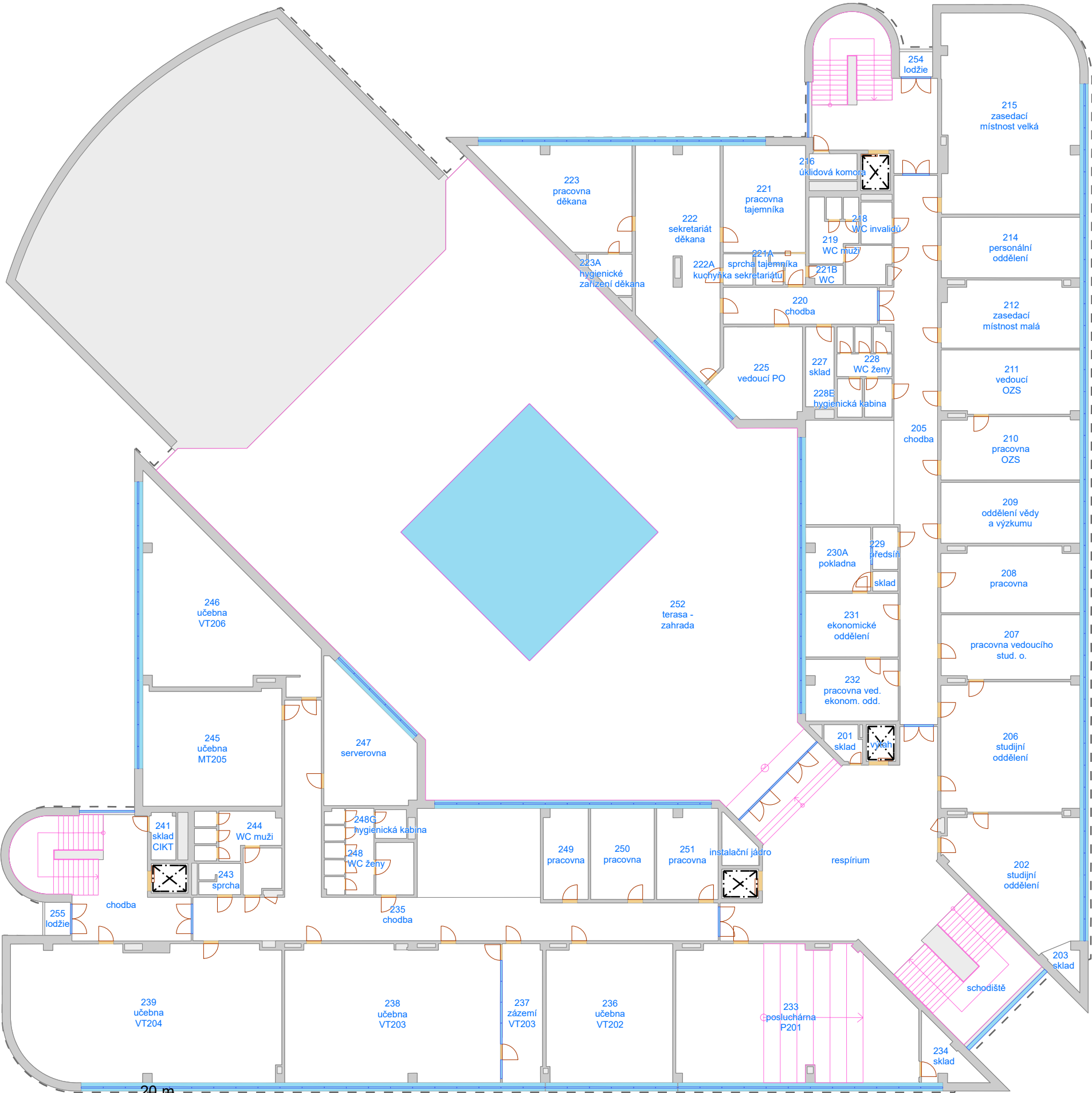
Vypracoval:
Oddělení facility managementu
SUKB MU, Brno, duben 2024

MUNI
SUKB

PASPORT - BPA11N03

Ekonomicko-správní fakulta - Lipová 41a
3. nadzemní podlaží

Masarykova univerzita negarantuje aktuálnost nebo úplnost exportovaných dat ani jejich obsahovou či formální správnost a nenese odpovědnost za důsledky vzniklé v souvislosti s použitím exportovaných dat. Uživatel tímto bere na vědomí, že exportované údaje jsou orientační povahy a neslouží jako potvrzení aktuálního stavu. Za účelem ověření aktuálního stavu vždy kontaktujte správce budovy (případně technologie) či jinou odpovědnou osobu.



- Výťah
- Schodiště
- Otevírání dveří
- Dveřní průchod
- Okno
- Svislá konstrukce
- Místnost
- Podlaží
- Budova
- Okenní výplň

Export provedl:
Stanislav Piňos, 111285
24.4.2024

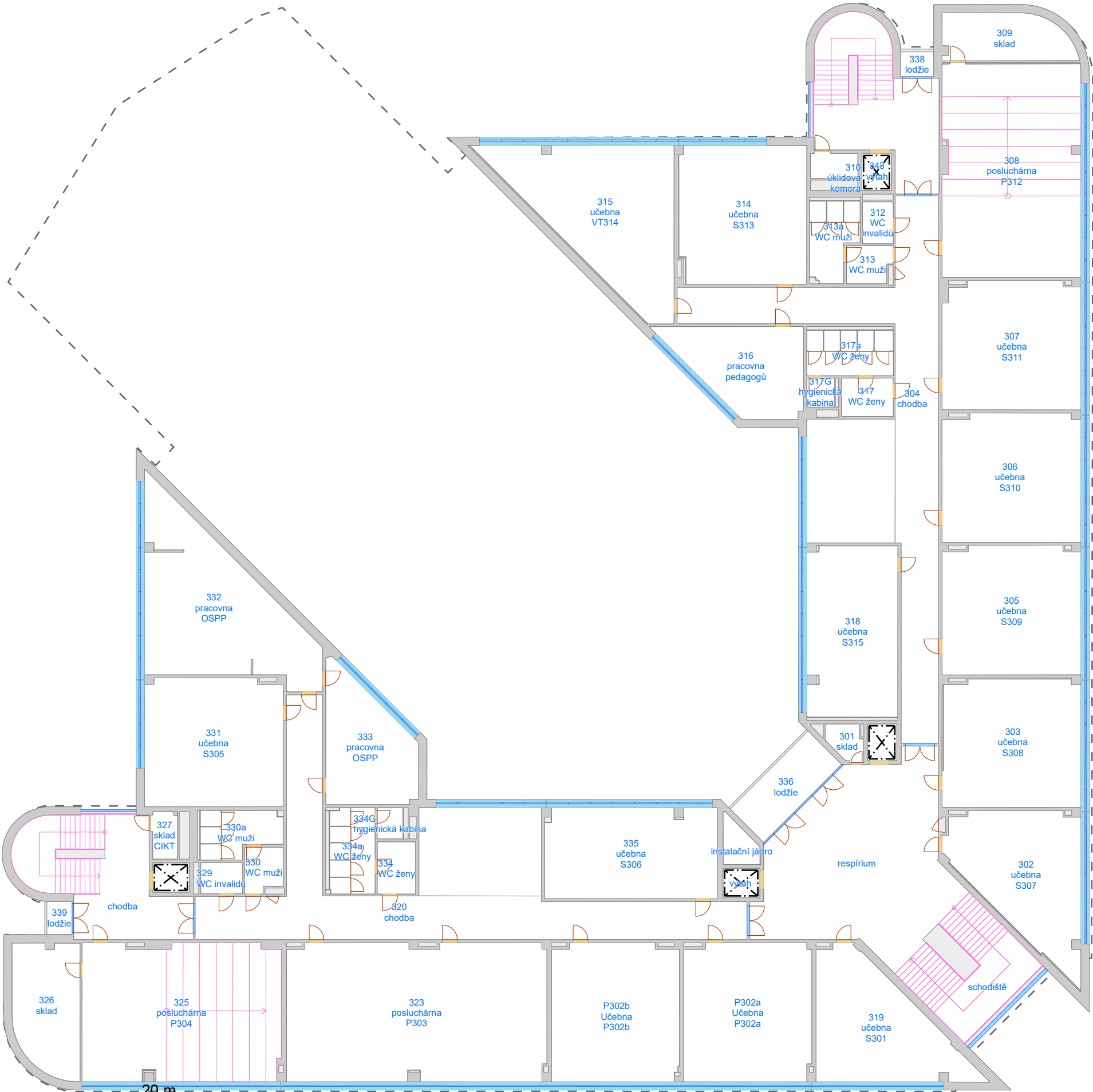
Vypracoval:
Oddělení facility managementu
SUKB MU, Brno, duben 2024

MUNI
SUKB

PASPORT - BPA11N04

Ekonomicko-správní fakulta - Lipová 41a
4. nadzemní podlaží

Masarykova univerzita negarantuje aktuálnost nebo úplnost exportovaných dat ani jejich obsahovou či formální správnost a nenese odpovědnost za důsledky vzniklé v souvislosti s použitím exportovaných dat. Uživatel tímto bere na vědomí, že exportované údaje jsou orientační povahy a neslouží jako potvrzení aktuálního stavu. Za účelem ověření aktuálního stavu vždy kontaktujte správce budovy (případně technologie) či jinou odpovědnou osobu.



- Výťah
- Schodiště
- Otevírání dveří
- Dveřní průchod
- Okno
- Svislá konstrukce
- Místnost
- Podlaží
- Budova
- Okenní výplň

Export provedl:
Stanislav Piňos, 111285
24.4.2024

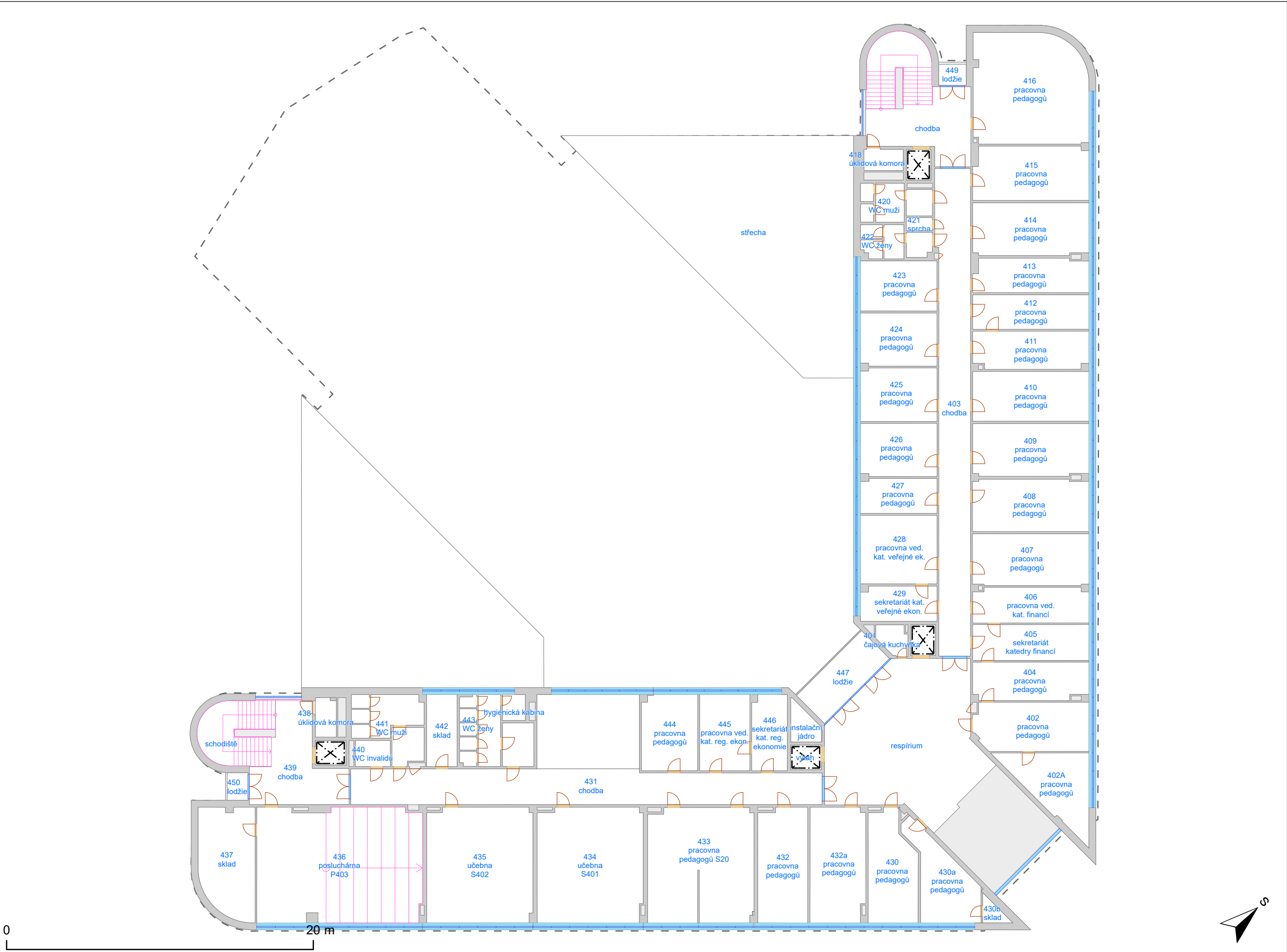
Vypracoval:
Oddělení facility managementu
SUKB MU, Brno, duben 2024

MUNI
SUKB

PASPORT - BPA11N05

Ekonomicko-správní fakulta - Lipová 41a
5. nadzemní podlaží

Masarykova univerzita negarantuje aktuálnost nebo úplnost exportovaných dat ani jejich obsahovou či formální správnost a nenese odpovědnost za důsledky vzniklé v souvislosti s použitím exportovaných dat.
Uživatel tímto bere na vědomí, že exportované údaje jsou orientační povahy a neslouží jako potvrzení aktuálního stavu. Za účelem ověření aktuálního stavu vždy kontaktujte správce budovy (případně technologie) či jinou odpovědnou osobu.



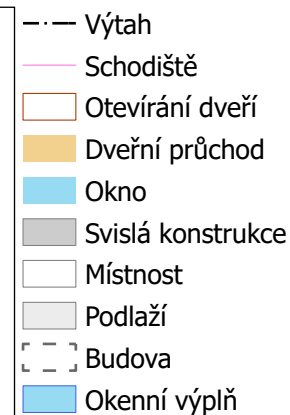
Export provedl:
Stanislav Piňos, 111285
24.4.2024

Vypracoval:
Oddělení facility managementu
SUKB MU, Brno, duben 2024

MUNI
SUKB

Ekonomicko-správní fakulta - Lipová 41a
6. nadzemní podlaží

Uživatel tímto bere na vědomí, že exportované údaje jsou orientační povahy a neslouží jako potvrzení aktuálního stavu. Za účelem ověření aktuálního stavu vždy kontaktujte správce budovy (případně technologie) či jinou odpovědnou osobu.

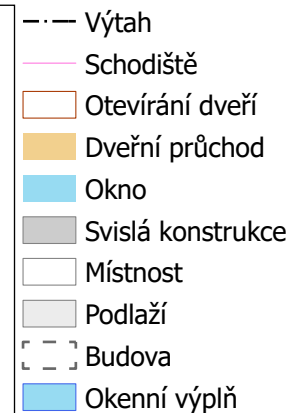


Vypracoval:
managementu
o, duben 2024

MUNI
SUKB

Ekonomicko-správní fakulta - Lipová 41a
7. nadzemní podlaží

Uživatel tímto bere na vědomí, že exportované údaje jsou orientační povahy a neslouží jako potvrzení aktuálního stavu. Za účelem ověření aktuálního stavu vždy kontaktujte správce budovy (případně technologie) či jinou odpovědnou osobu.



Vypracoval:
Oddělení facility managementu
SUKB MU, Brno, duben 2024

MUNI
SUKB

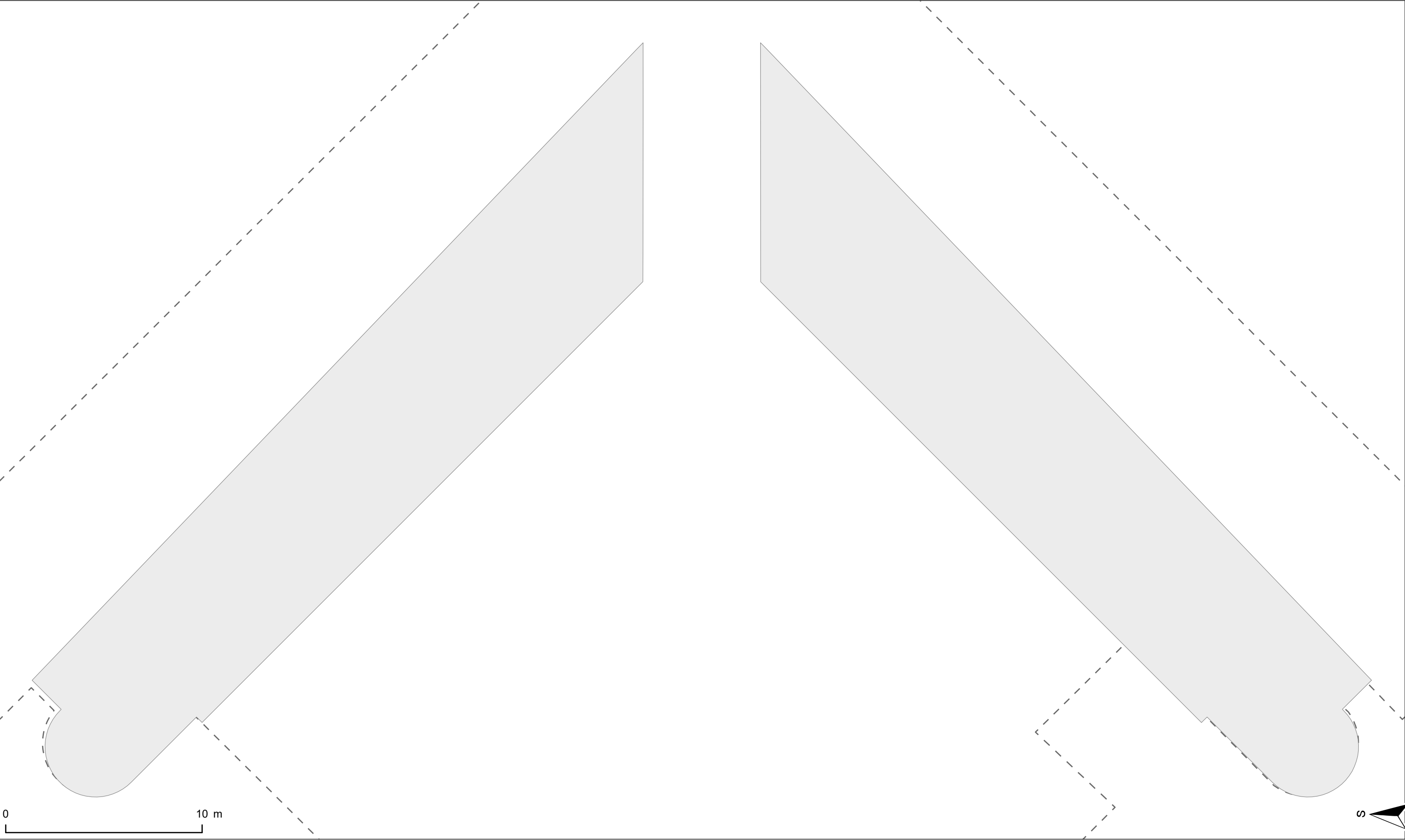
PASPORT - BPA11S01

Ekonomicko-správní fakulta - Lipová 41a

1. střešní podlaží

Masarykova univerzita negarantuje aktuálnost nebo úplnost exportovaných dat ani jejich obsahovou či formální správnost a nenese odpovědnost za důsledky vzniklé v souvislosti s použitím exportovaných dat.

Uživatel tímto bere na vědomí, že exportované údaje jsou orientační povahy a neslouží jako potvrzení aktuálního stavu. Za účelem ověření aktuálního stavu vždy kontaktujte správce budovy (případně technologie) či jinou odpovědnou osobu.



- Výtah

Schodiště

Otevírání dveří

Dveřní průchod

Okno

Svislá konstrukce

Místnost

Podlaží

Budova

Okenní výplň